

# *Directive Inondation*

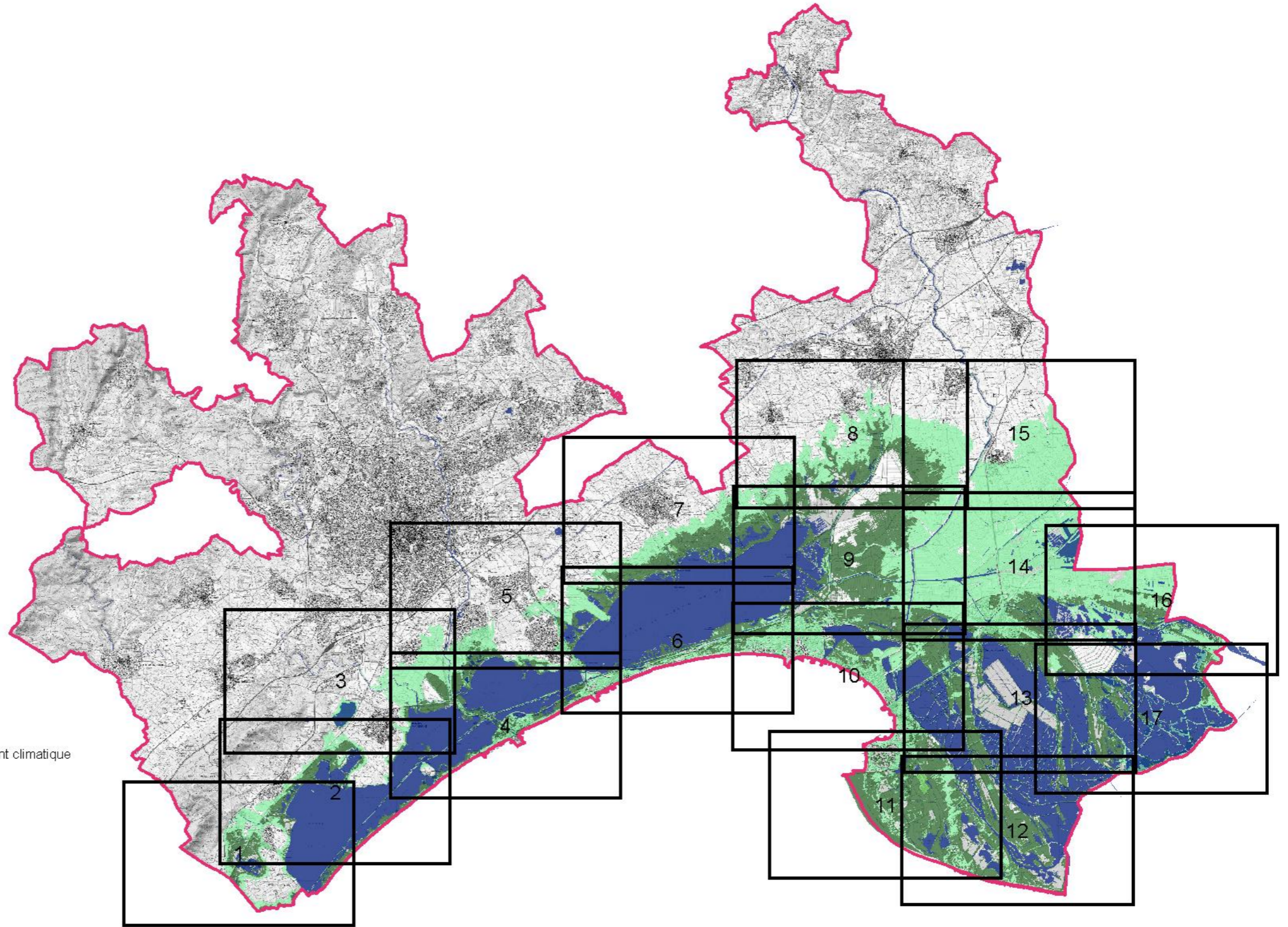
## *Bassin Rhône- Méditerranée*

***Territoire à Risque Important d'inondation (TRI)  
de MONTPELLIER***

*Submersion marine*

Cartes de synthèse

# Atlas du TRI de Montpellier - Submersion marine



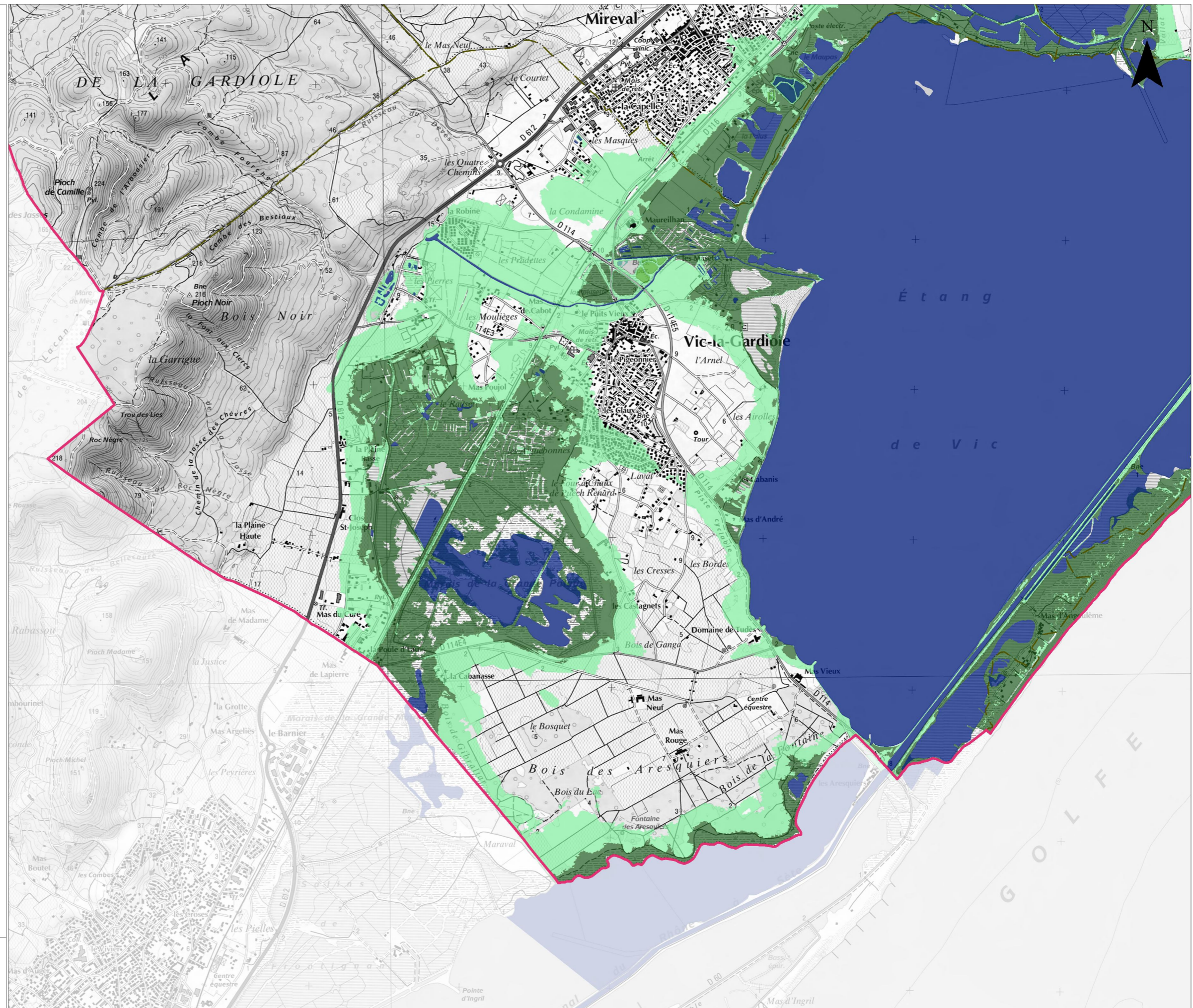
- Secteur du TRI cartographié
- Emprise des inondations pour le scénario extrême
- Emprise des inondations pour le scénario moyen avec changement climatique
- Emprise des inondations pour le scénario moyen
- Emprise des inondations pour le scénario fréquent
- Limite de TRI
- Hydrographie



# CARTE DE SYNTHESE

Submersion marine

## TRI de MONTPELLIER - Secteur 1



■ Lit mineur et zone en eau permanente

### Probabilité de crue

- Crue de faible probabilité
- Crue de moyenne probabilité avec changement climatique
- Crue de moyenne probabilité
- Crue de forte probabilité

### Découpage administratif

- Limite de TRI
- Limite de commune

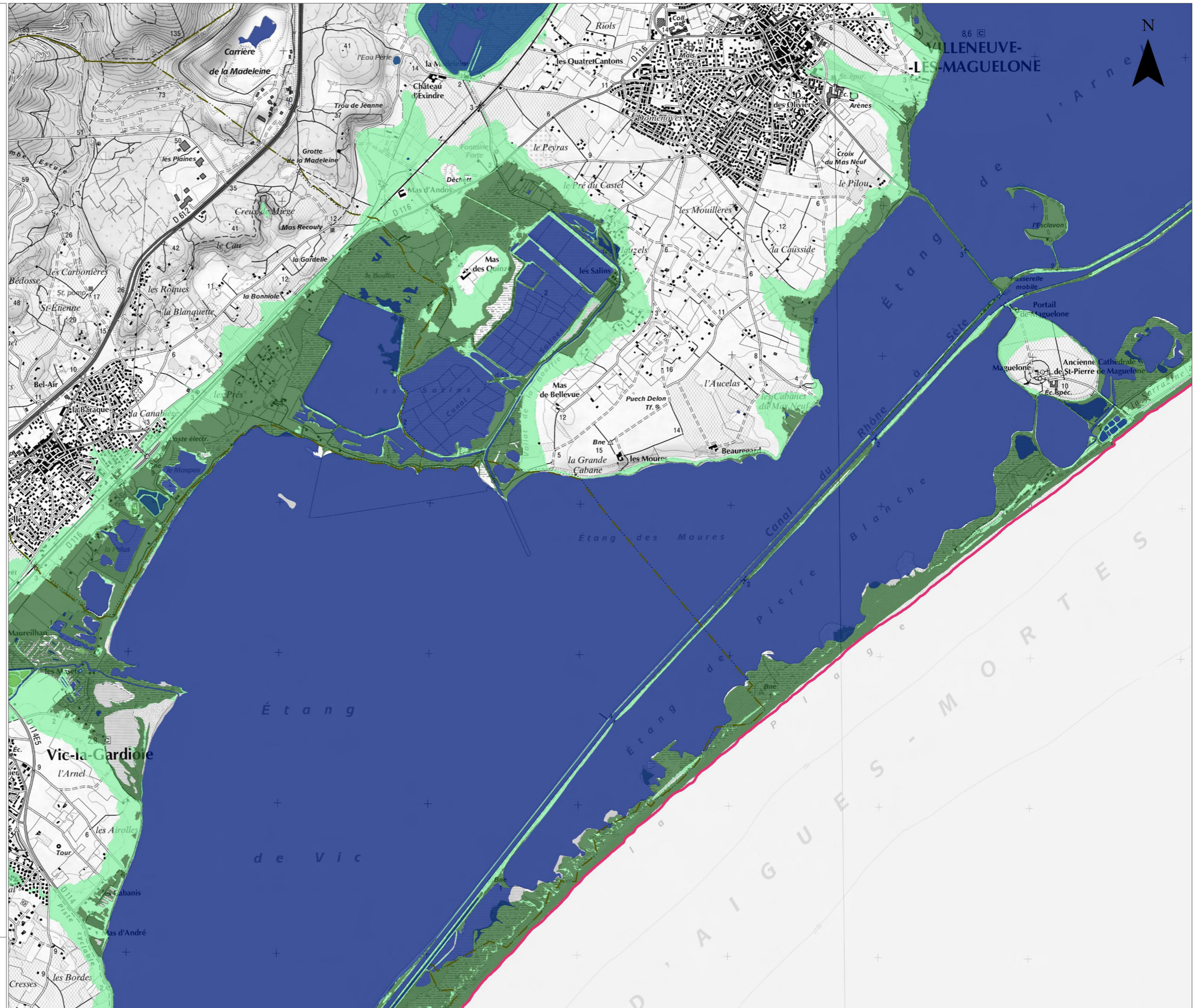
Copyright IGN © (Scan25, BD Topo)  
Année de production : 2013  
Protocole ministère du 8 janvier 2012



# CARTE DE SYNTHESE

Submersion marine

## TRI de MONTPELLIER - Secteur 2



■ Lit mineur et zone en eau permanente

### Probabilité de crue

- Crue de faible probabilité
- Crue de moyenne probabilité avec changement climatique
- Crue de moyenne probabilité
- Crue de forte probabilité

### Découpage administratif

- Limite de TRI
- Limite de commune

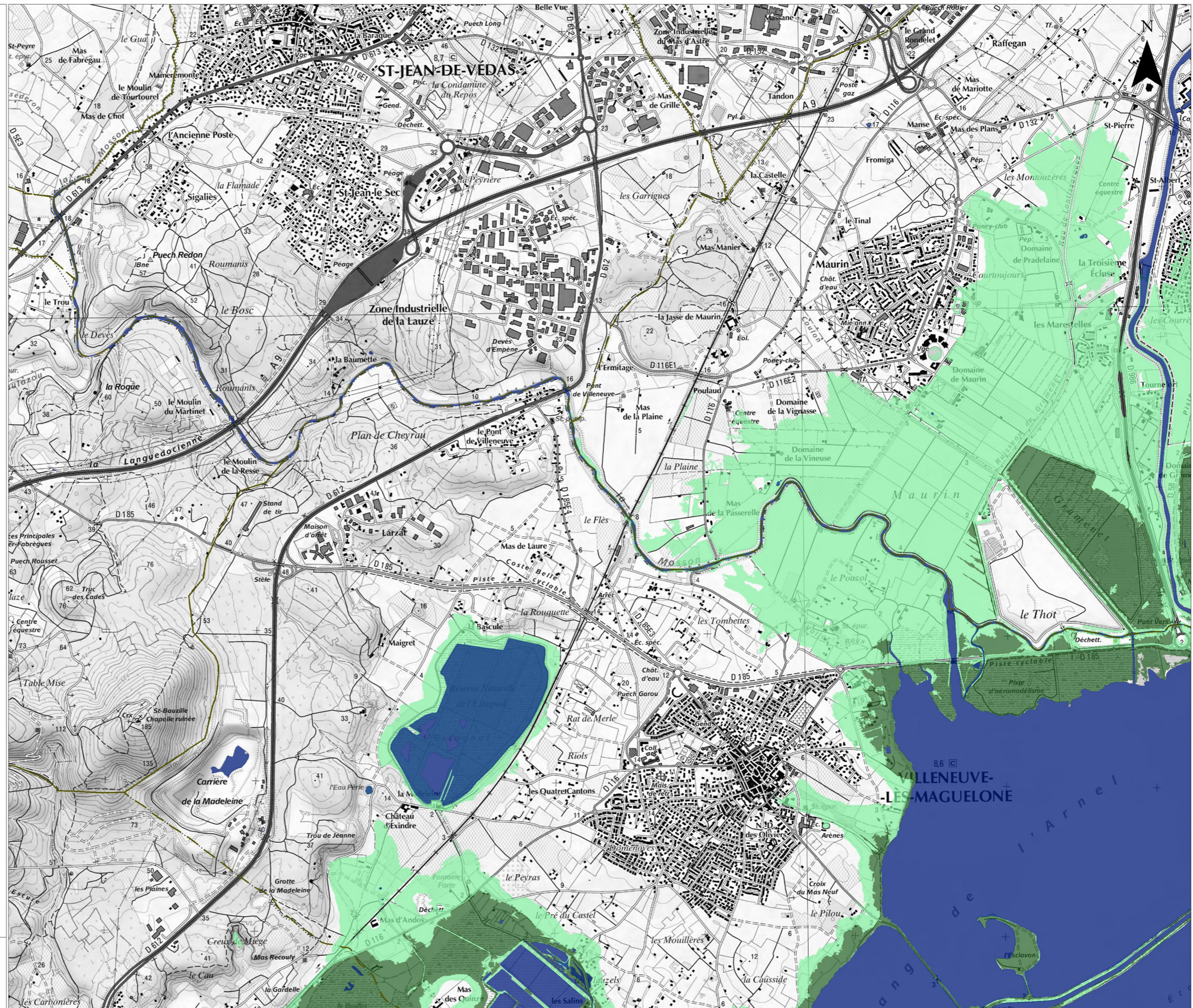
Copyright IGN © (Scan25, BD Topo)  
Année de production : 2013  
Protocole ministère du 8 janvier 2012



# CARTE DE SYNTHESE

Submersion marine

## TRI de MONTPELLIER - Secteur 3



■ Lit mineur et zone en eau permanente

### Probabilité de crue

- Crue de faible probabilité
- Crue de moyenne probabilité avec changement climatique
- Crue de moyenne probabilité
- Crue de forte probabilité

### Découpage administratif

- Limite de TRI
- Limite de commune

Copyright IGN © (Scan25, BD Topo)  
Année de production : 2013  
Protocole ministère du 8 janvier 2012



# CARTE DE SYNTHÈSE

Submersion marine

## TRI de MONTPELLIER - Secteur 4



Direction régionale  
de l'Environnement,  
de l'Aménagement  
et du Logement  
LANGUEDOC-  
ROUSSILLON

■ Lit mineur et zone en eau permanente

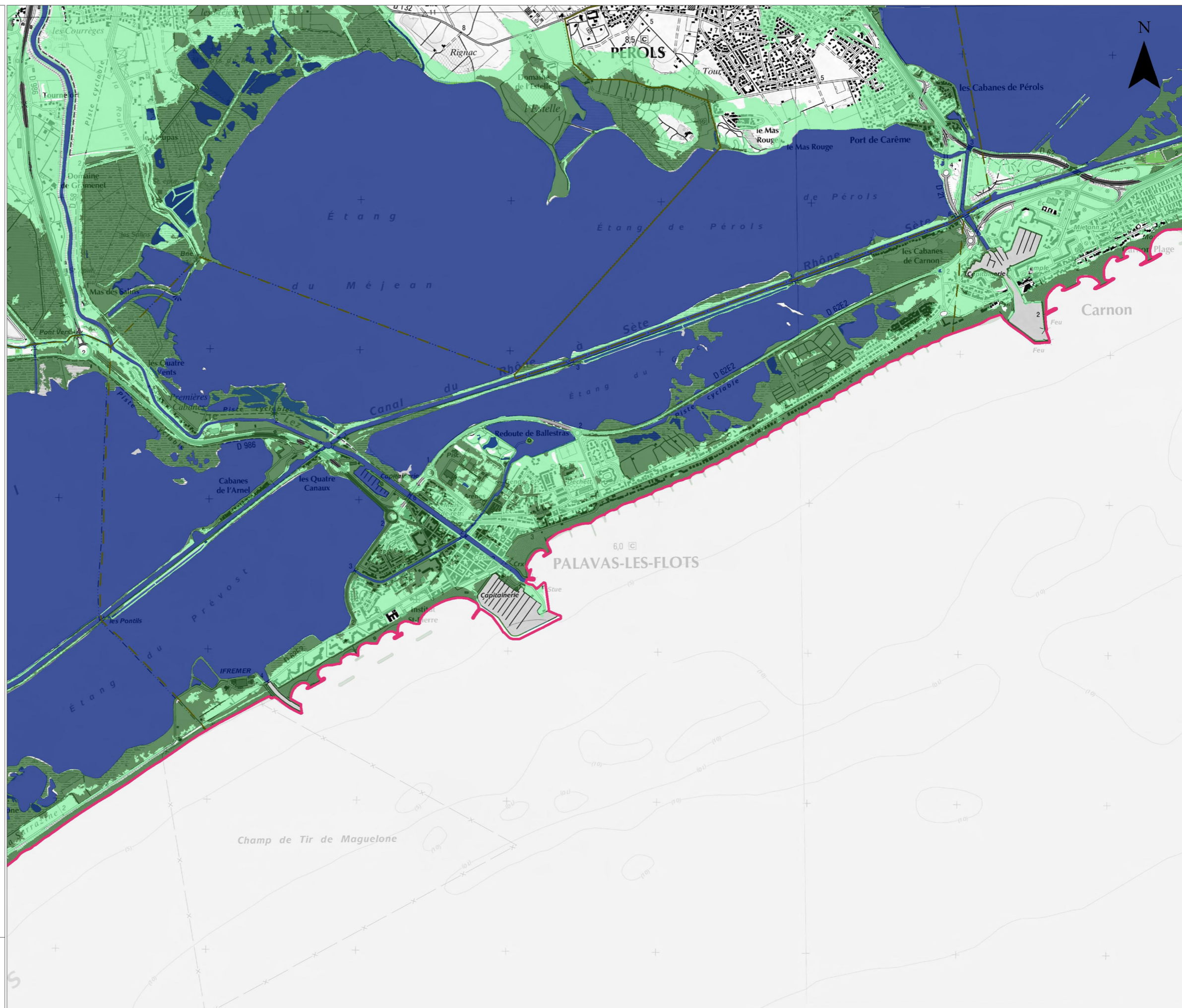
### Probabilité de crue

- Crue de faible probabilité
- Crue de moyenne probabilité avec changement climatique
- Crue de moyenne probabilité
- Crue de forte probabilité

### Découpage administratif

- Limite de TRI
- Limite de commune

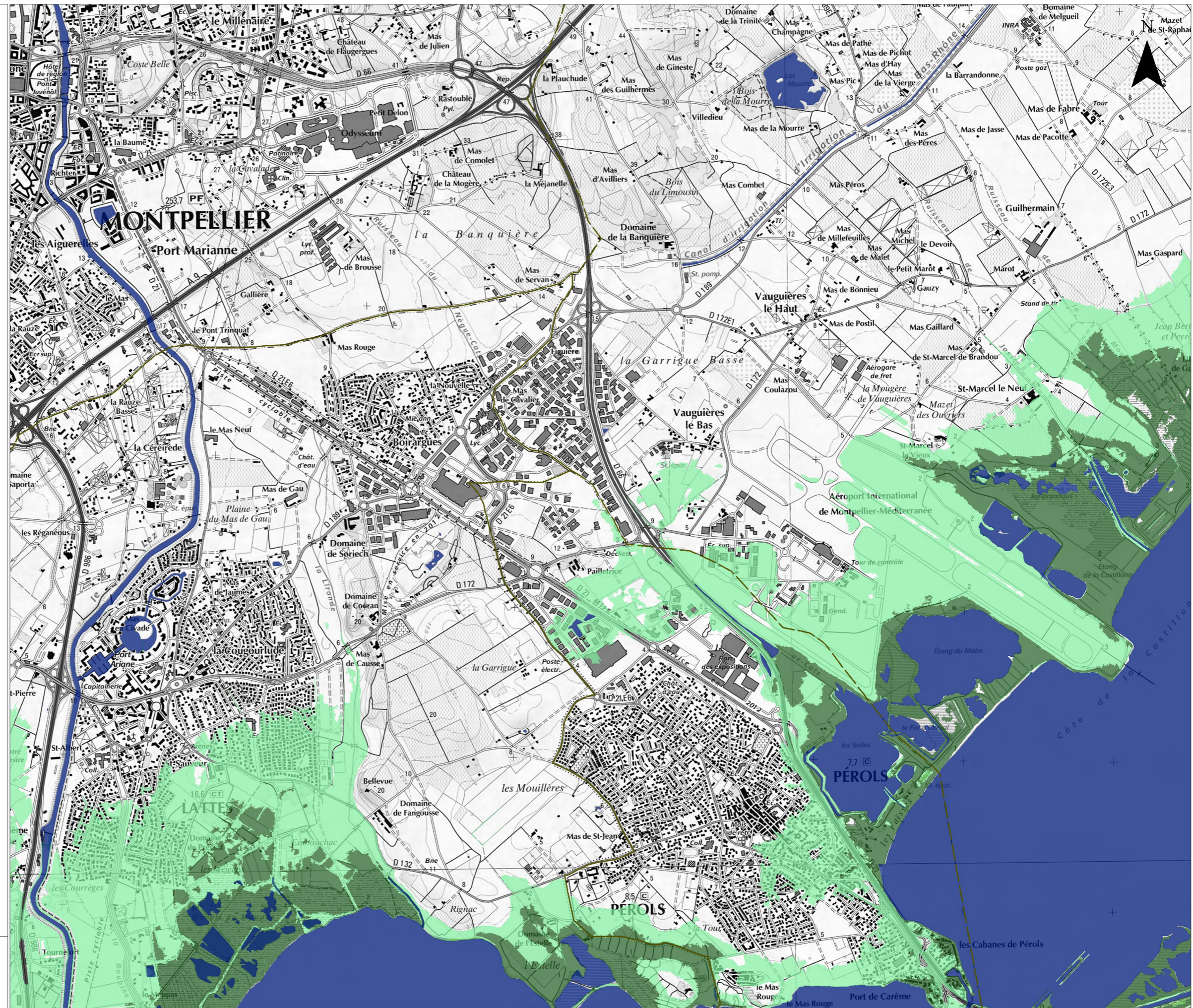
Copyright IGN © (Scan25, BD Topo)  
Année de production : 2013  
Protocole ministère du 8 janvier 2012



# CARTE DE SYNTHESE

Submersion marine

## TRI de MONTPELLIER - Secteur 5



■ Lit mineur et zone en eau permanente

### Probabilité de crue

- Crue de faible probabilité
- Crue de moyenne probabilité avec changement climatique
- Crue de moyenne probabilité
- Crue de forte probabilité

### Découpage administratif

- Limite de TRI
- Limite de commune

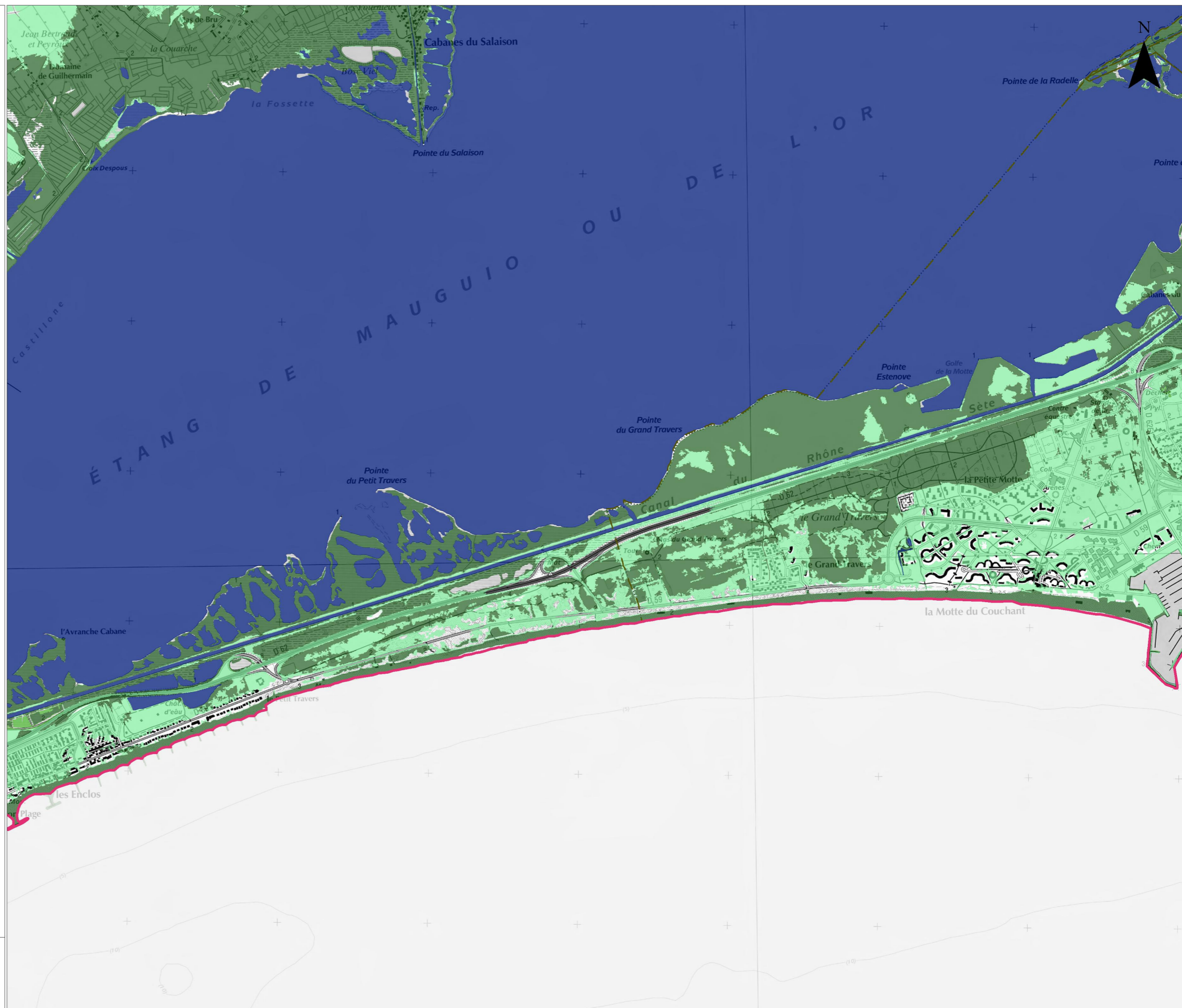
Copyright IGN © (Scan25, BD Topo)  
Année de production : 2013  
Protocole ministère du 8 janvier 2012



# CARTE DE SYNTHÈSE

Submersion marine

## TRI de MONTPELLIER - Secteur 6



Lit mineur et zone en eau permanente

### Probabilité de crue

- Crue de faible probabilité
- Crue de moyenne probabilité avec changement climatique
- Crue de moyenne probabilité
- Crue de forte probabilité

### Découpage administratif

- Limite de TRI
- Limite de commune

Copyright IGN © (Scan25, BD Topo)  
Année de production : 2013  
Protocole ministère du 8 janvier 2012

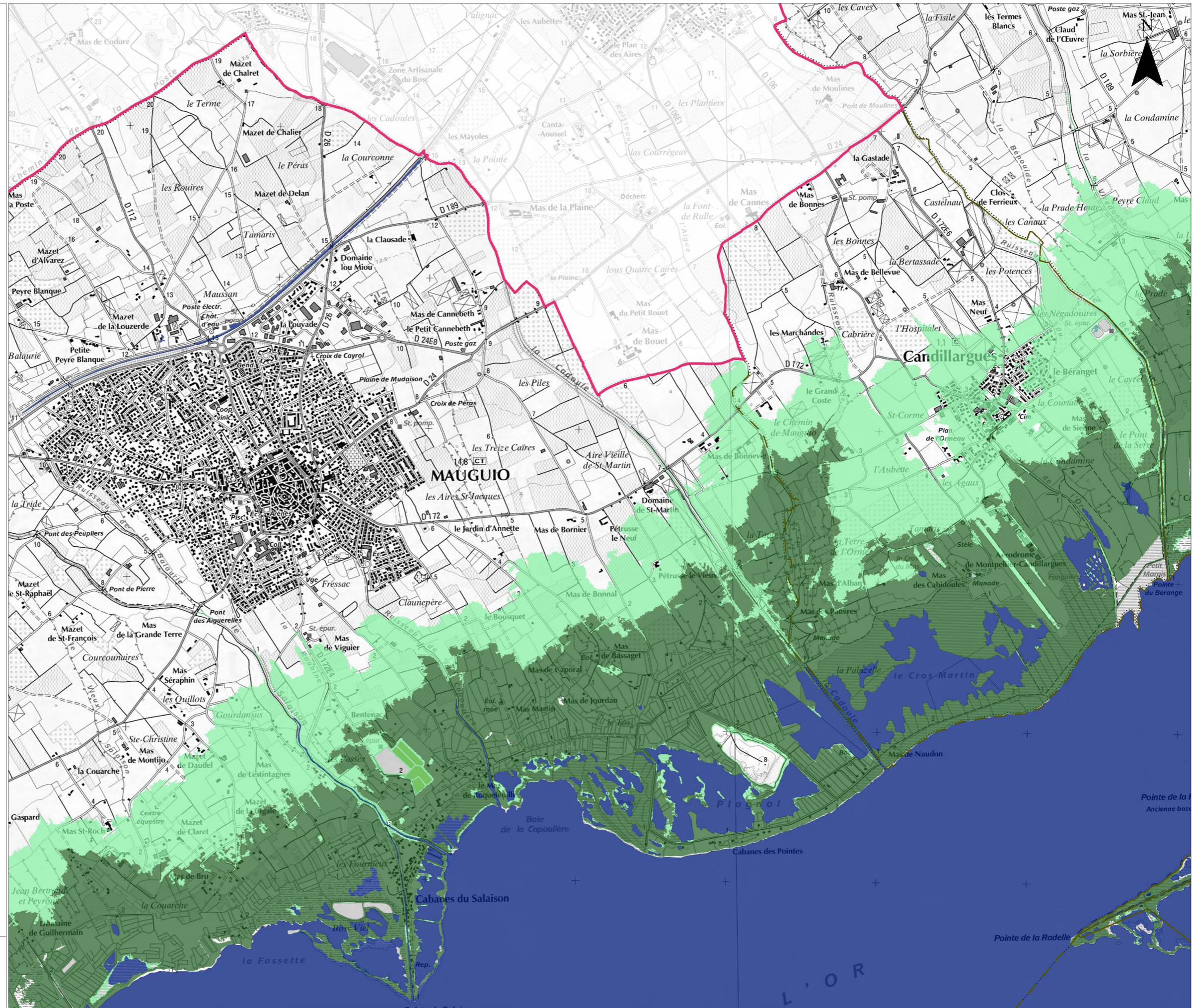




# CARTE DE SYNTHESE

Submersion marine

## TRI de MONTPELLIER - Secteur 7



■ Lit mineur et zone en eau permanente

### Probabilité de crue

- Crue de faible probabilité
- Crue de moyenne probabilité avec changement climatique
- Crue de moyenne probabilité
- Crue de forte probabilité

### Découpage administratif

- Limite de TRI
- Limite de commune

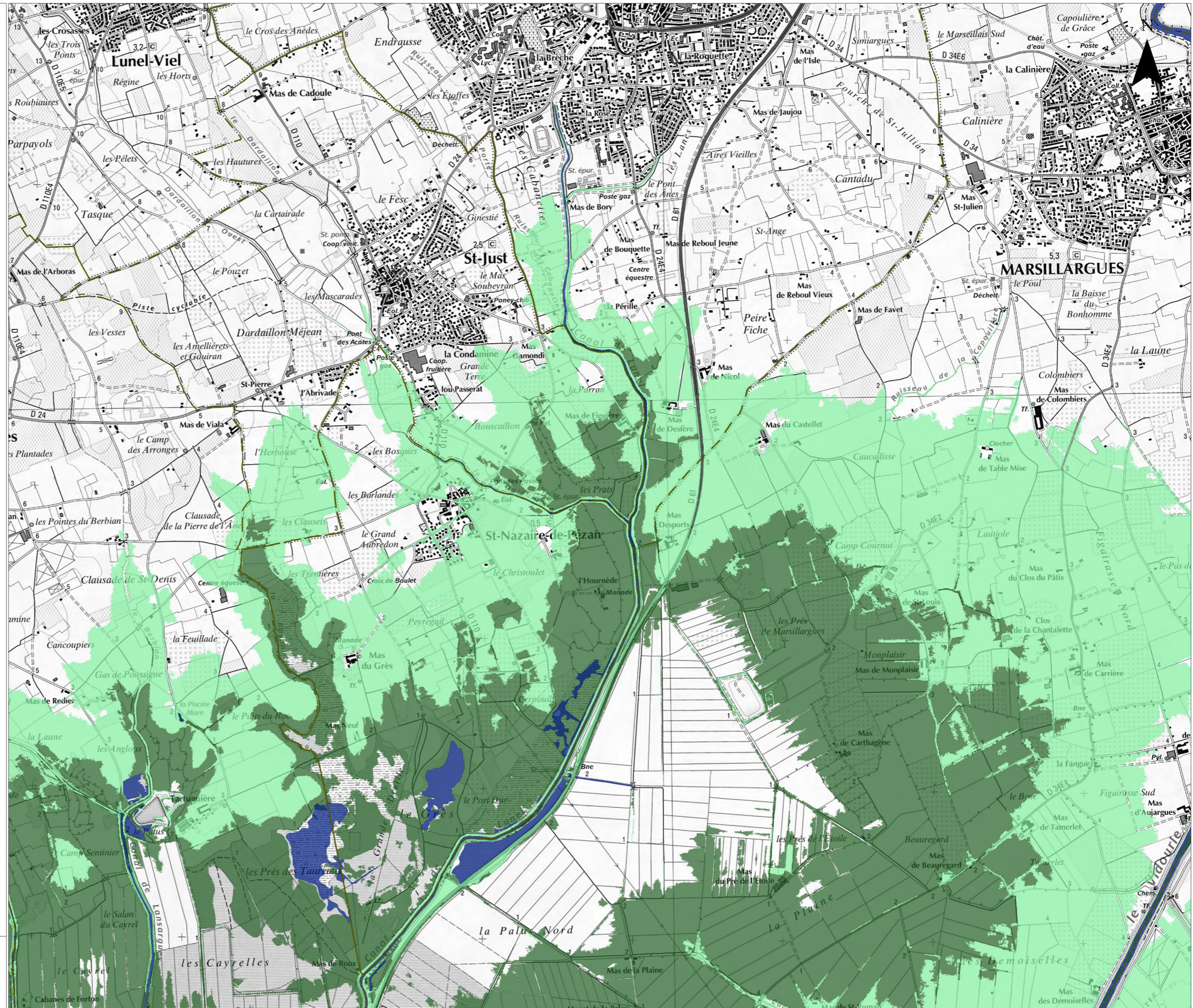
Copyright IGN © (Scan25, BD Topo)  
Année de production : 2013  
Protocole ministère du 8 janvier 2012



# CARTE DE SYNTHESE

Submersion marine

## TRI de MONTPELLIER - Secteur 8



■ Lit mineur et zone en eau permanente

### Probabilité de crue

- Crue de faible probabilité
- Crue de moyenne probabilité avec changement climatique
- Crue de moyenne probabilité
- Crue de forte probabilité

### Découpage administratif

- Limite de TRI
- Limite de commune

Copyright IGN © (Scan25, BD Topo)  
Année de production : 2013  
Protocole ministère du 8 janvier 2012



# CARTE DE SYNTHESE

Submersion marine

## TRI de MONTPELLIER - Secteur 9



■ Lit mineur et zone en eau permanente

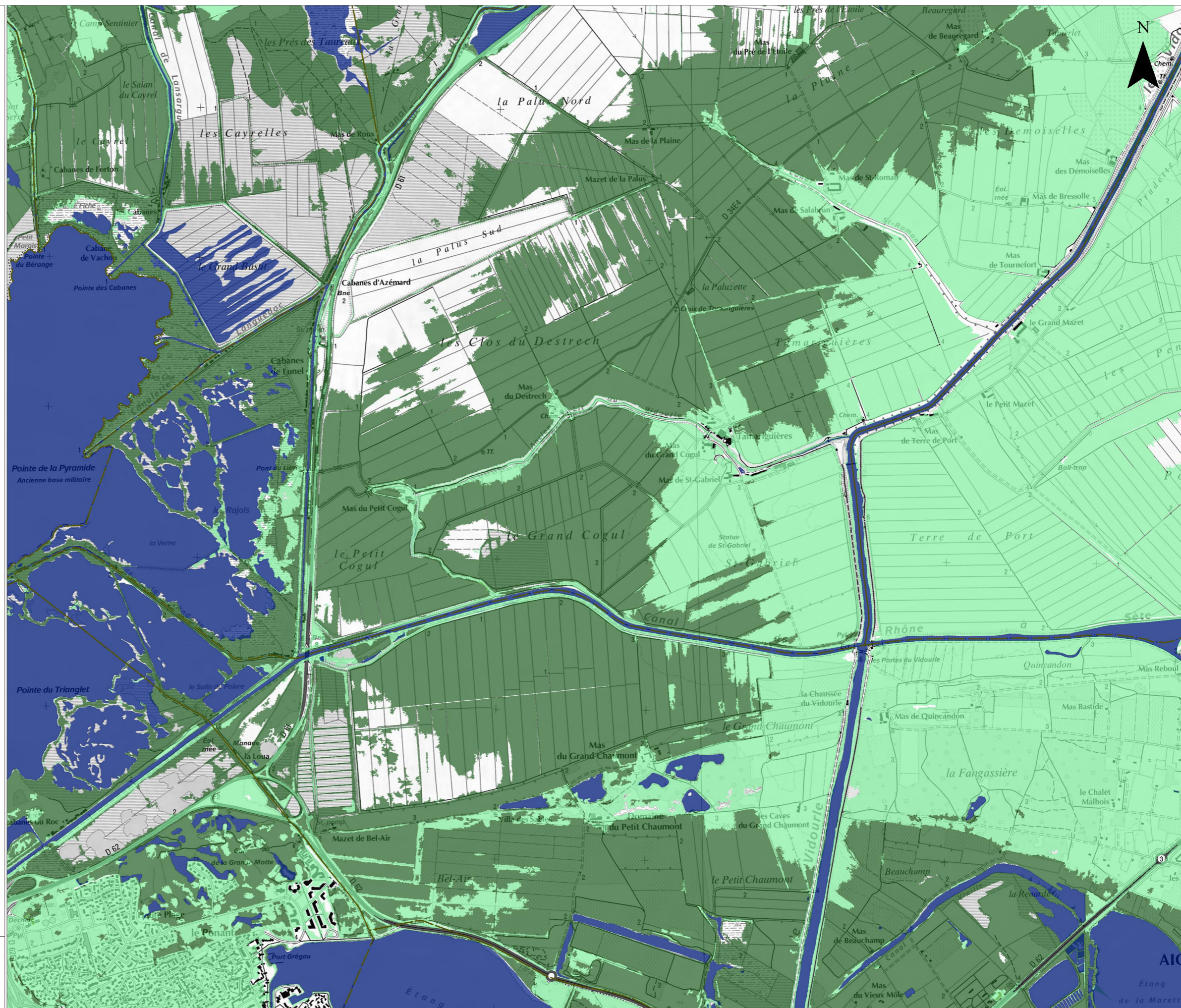
### Probabilité de crue

- Crue de faible probabilité
- Crue de moyenne probabilité avec changement climatique
- Crue de moyenne probabilité
- Crue de forte probabilité

### Découpage administratif

- Limite de TRI
- Limite de commune

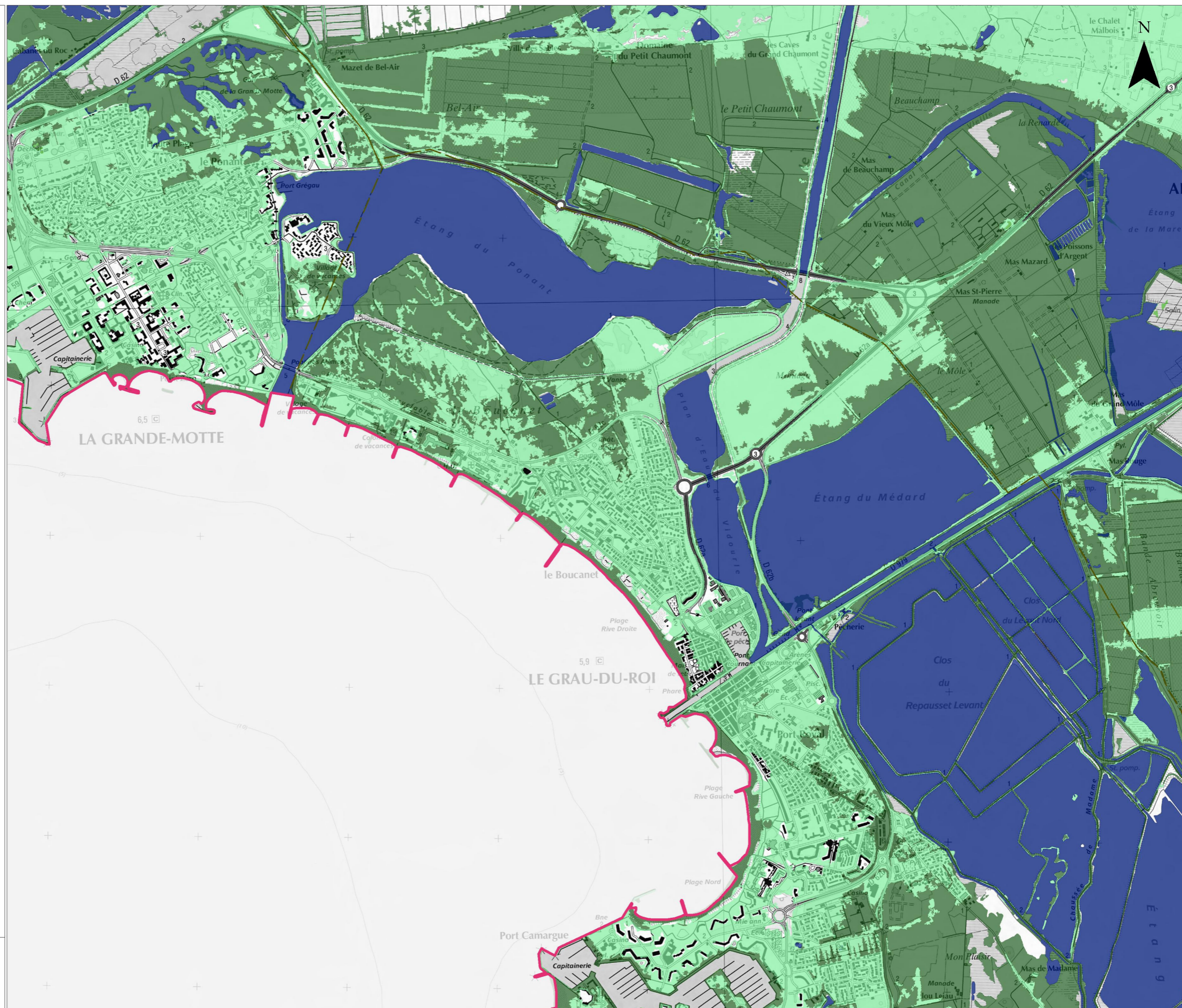
Copyright IGN © (Scan25, BD Topo)  
Année de production : 2013  
Protocole ministère du 8 janvier 2012



# CARTE DE SYNTHESE

Submersion marine

## TRI de MONTPELLIER - Secteur 10



■ Lit mineur et zone en eau permanente

### Probabilité de crue

- Crue de faible probabilité
- Crue de moyenne probabilité avec changement climatique
- Crue de moyenne probabilité
- Crue de forte probabilité

### Découpage administratif

- Limite de TRI
- Limite de commune

Copyright IGN © (Scan25, BD Topo)  
Année de production : 2013  
Protocole ministère du 8 janvier 2012



# CARTE DE SYNTHESE

Submersion marine

## TRI de MONTPELLIER - Secteur 11



■ Lit mineur et zone en eau permanente

### Probabilité de crue

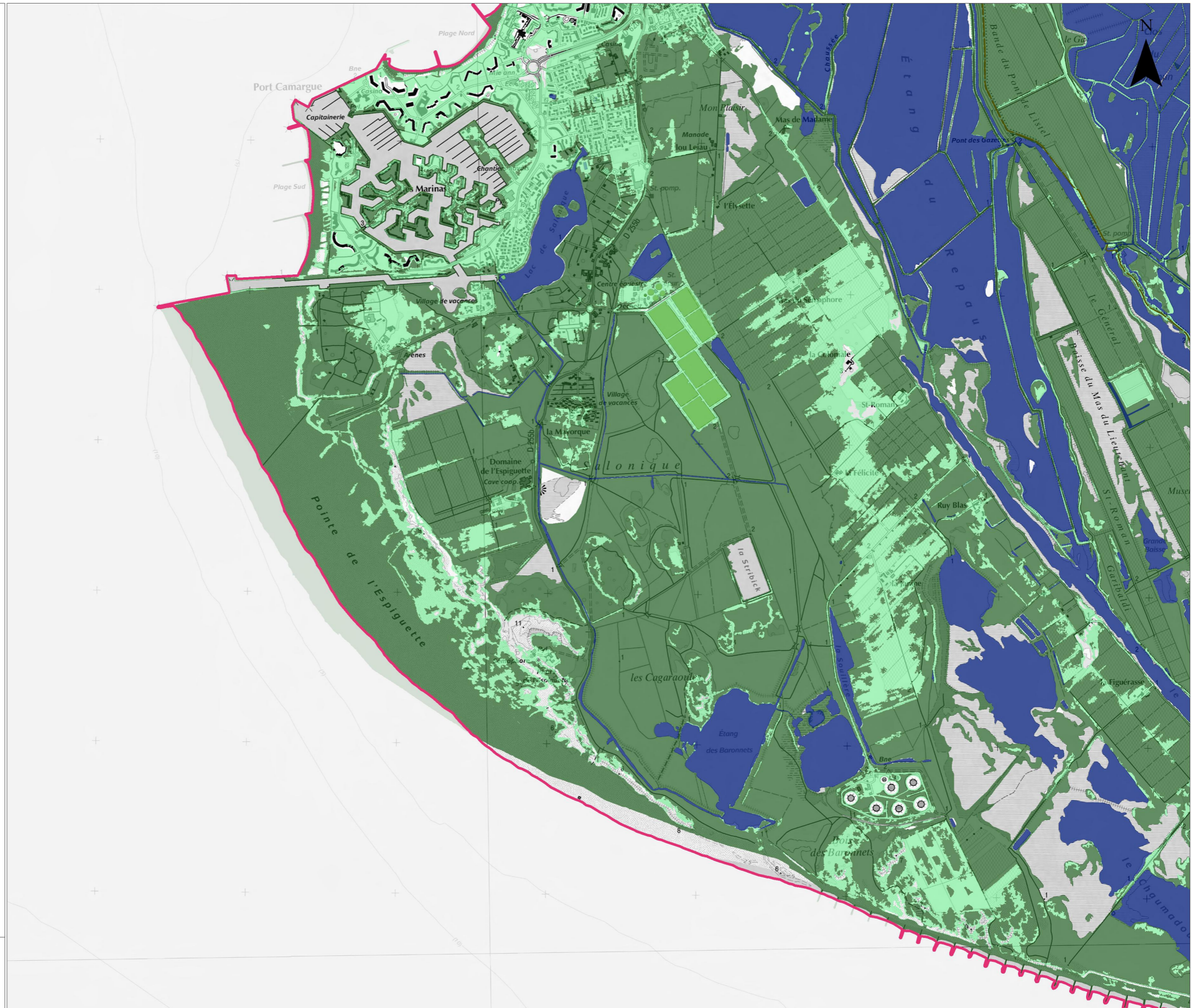
- Crue de faible probabilité
- Crue de moyenne probabilité avec changement climatique
- Crue de moyenne probabilité
- Crue de forte probabilité

### Découpage administratif

- Limite de TRI
- Limite de commune

Copyright IGN © (Scan25, BD Topo)  
Année de production : 2013  
Protocole ministère du 8 janvier 2012

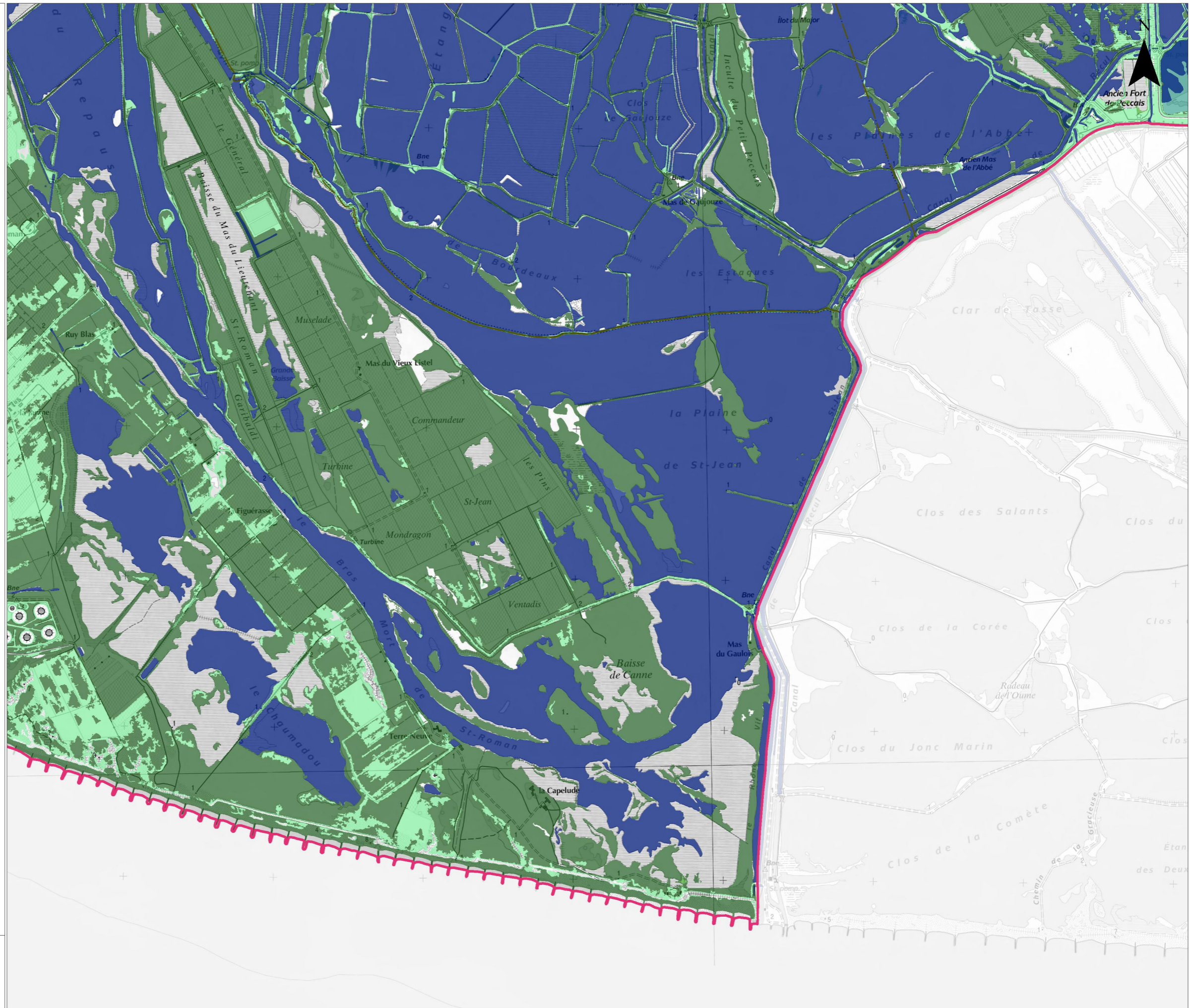
0 1 km



# CARTE DE SYNTHÈSE

## Submersion marine

### TRI de MONTPELLIER - Secteur 12



■ Lit mineur et zone en eau permanente

#### Probabilité de crue

- Crue de faible probabilité
- Crue de moyenne probabilité avec changement climatique
- Crue de moyenne probabilité
- Crue de forte probabilité

#### Découpage administratif

- Limite de TRI
- Limite de commune

Copyright IGN © (Scan25, BD Topo)  
Année de production : 2013  
Protocole ministère du 8 janvier 2012



# CARTE DE SYNTHESE

Submersion marine

## TRI de MONTPELLIER - Secteur 13



■ Lit mineur et zone en eau permanente

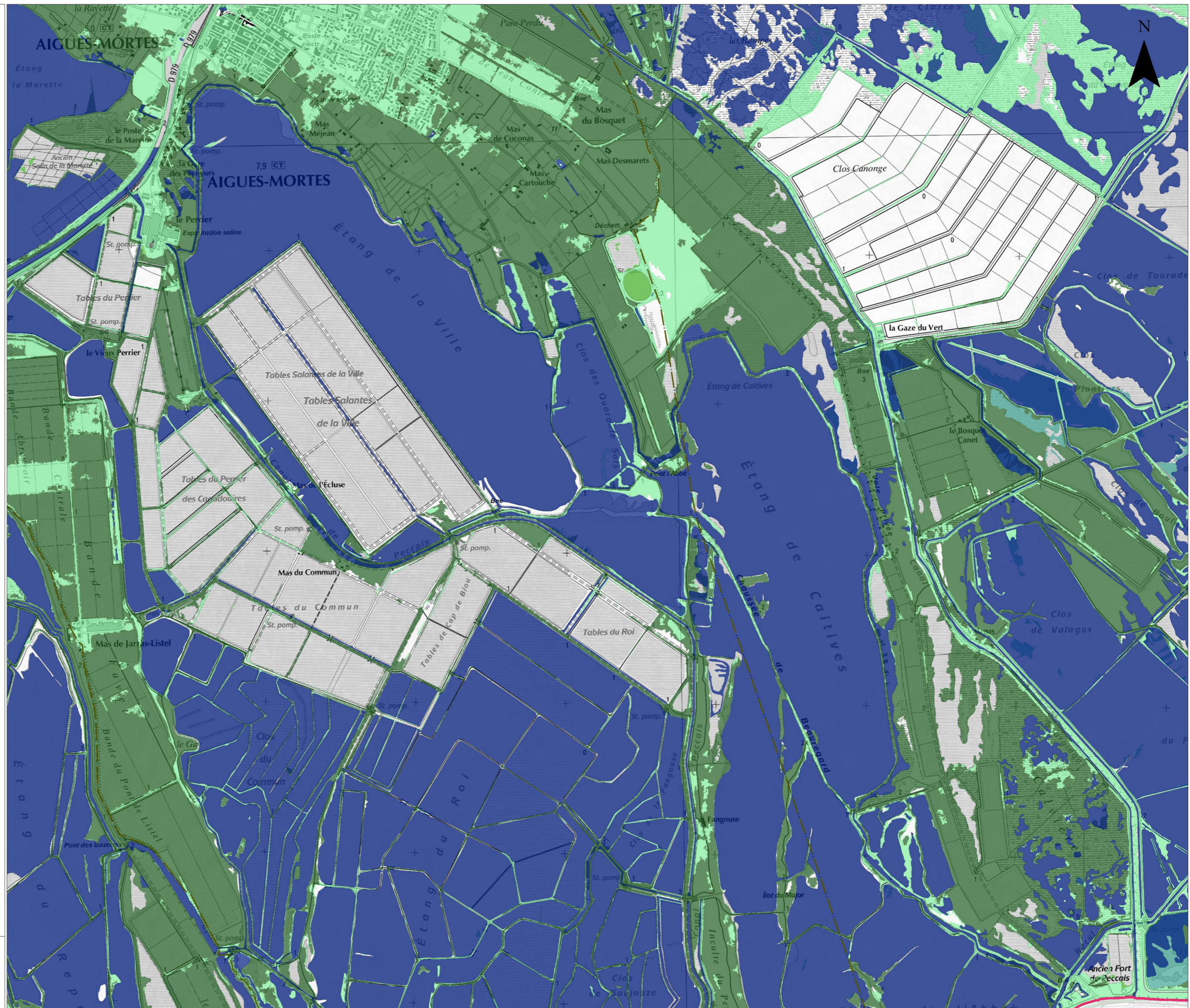
### Probabilité de crue

- Crue de faible probabilité
- Crue de moyenne probabilité avec changement climatique
- Crue de moyenne probabilité
- Crue de forte probabilité

### Découpage administratif

- Limite de TRI
- Limite de commune

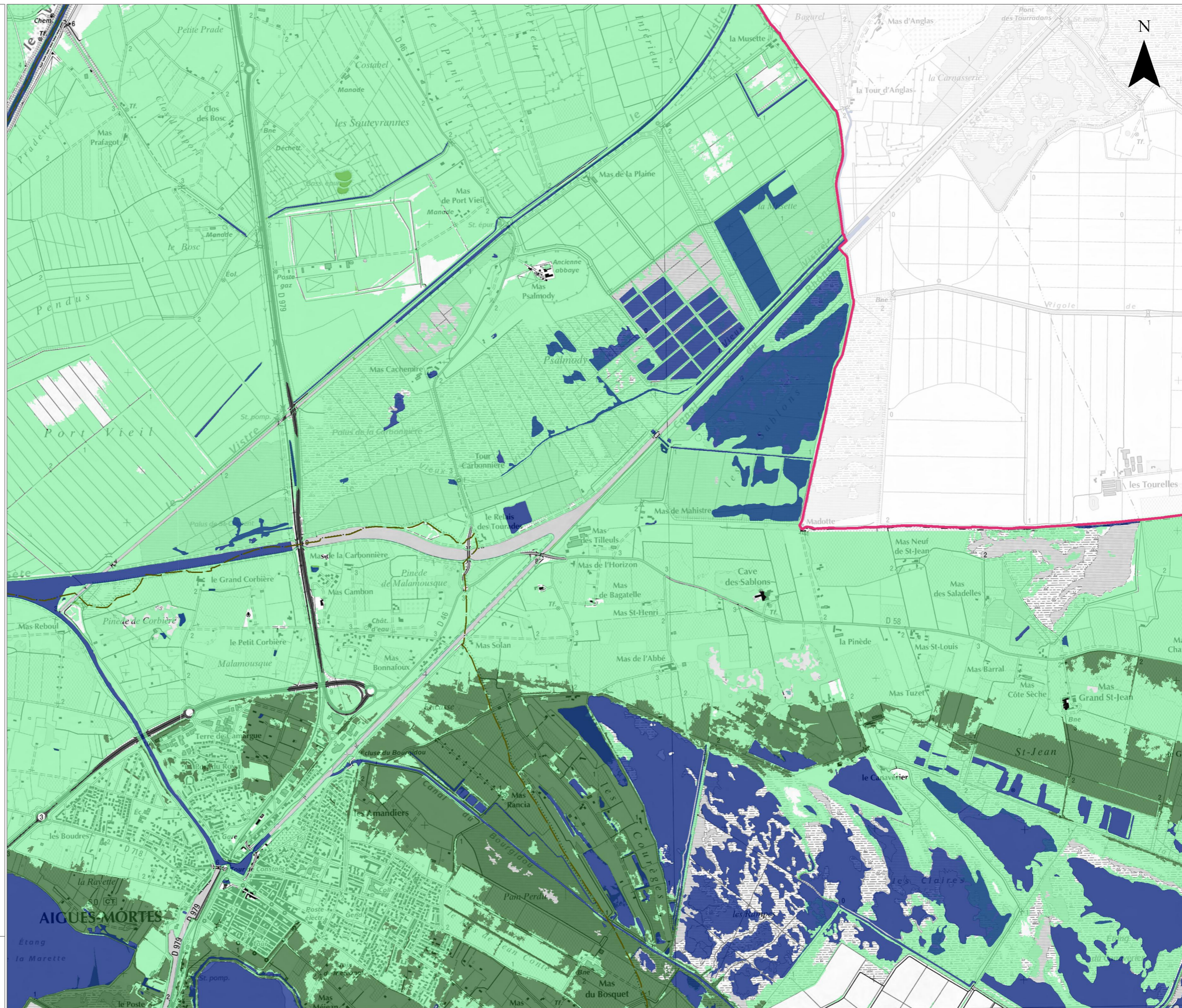
Copyright IGN © (Scan25, BD Topo)  
Année de production : 2013  
Protocole ministère du 8 janvier 2012



# CARTE DE SYNTHESE

Submersion marine

## TRI de MONTPELLIER - Secteur 14



■ Lit mineur et zone en eau permanente

### Probabilité de crue

- Crue de faible probabilité
- Crue de moyenne probabilité avec changement climatique
- Crue de moyenne probabilité
- Crue de forte probabilité

### Découpage administratif

- Limite de TRI
- Limite de commune

Copyright IGN © (Scan25, BD Topo)  
Année de production : 2013  
Protocole ministère du 8 janvier 2012

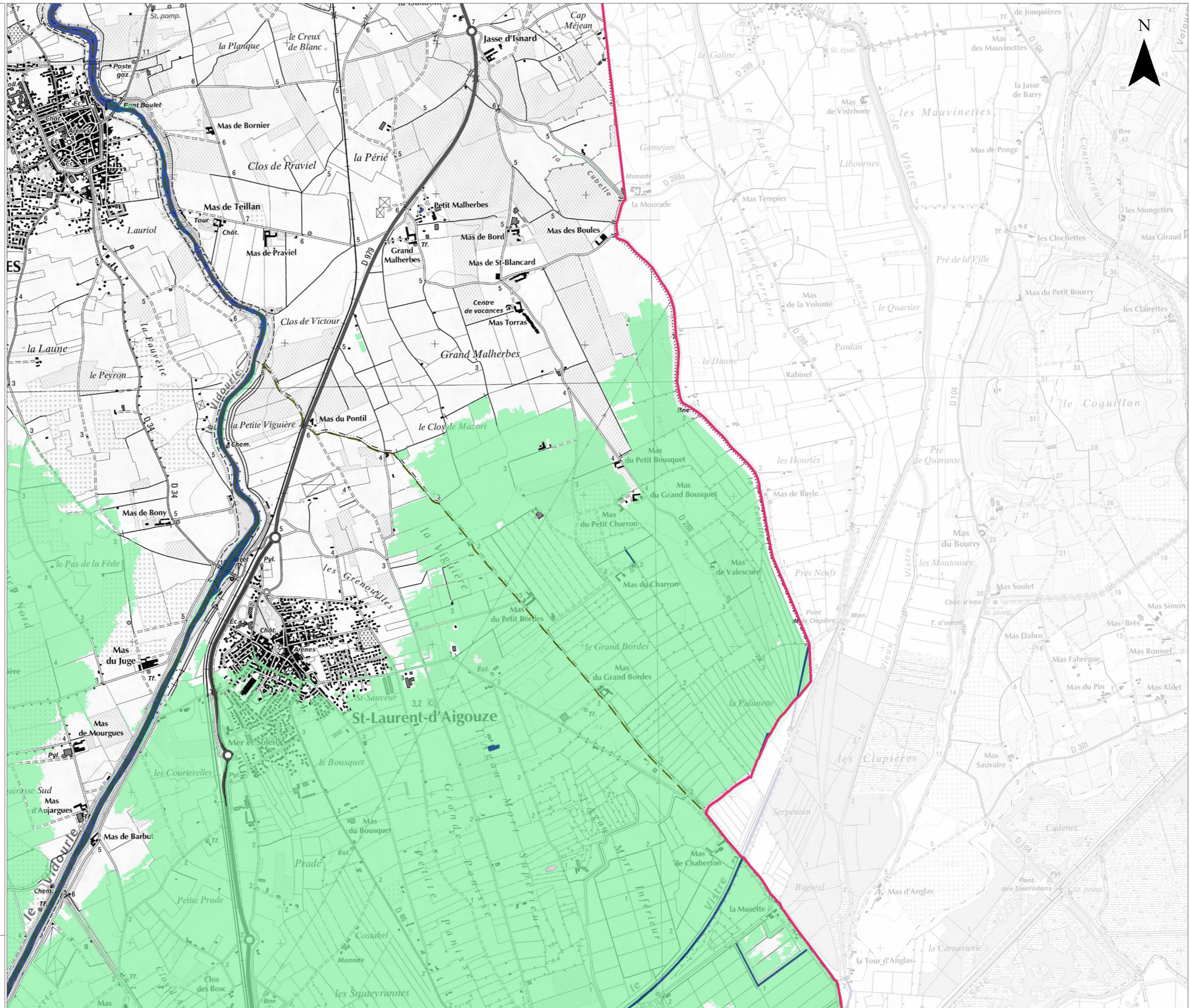




# CARTE DE SYNTHESE

Submersion marine

## TRI de MONTPELLIER - Secteur 15



■ Lit mineur et zone en eau permanente

### Probabilité de crue

- Crue de faible probabilité
- Crue de moyenne probabilité avec changement climatique
- Crue de moyenne probabilité
- Crue de forte probabilité

### Découpage administratif

- Limite de TRI
- Limite de commune

Copyright IGN © (Scan25, BD Topo)  
Année de production : 2013  
Protocole ministère du 8 janvier 2012



# CARTE DE SYNTHESE

Submersion marine

## TRI de MONTPELLIER - Secteur 16



■ Lit mineur et zone en eau permanente

### Probabilité de crue

- Crue de faible probabilité
- Crue de moyenne probabilité avec changement climatique
- Crue de moyenne probabilité
- Crue de forte probabilité

### Découpage administratif

- Limite de TRI
- Limite de commune

Copyright IGN © (Scan25, BD Topo)  
Année de production : 2013  
Protocole ministère du 8 janvier 2012





**Direction régionale de l'Environnement  
de l'Aménagement et du Logement  
LANGUEDOC-ROUSSILLON  
délégation de bassin Rhône-Méditerranée**

34064 MONTPELLIER – CS 69007 - CEDEX 02

Tél : 33 (01) 04 34 46 64 00

Fax : 33 (01) 04 34 46 63 64

